






ZBOŻA JARE 2025

Hodujemy Twój zysk

Limagrains 

JĘCZMIEN – ZESTAWIENIE

CECHY I ODPORNOŚĆ NA CHOROBY	ODMIANA JĘCZMIENIA		
	LG FLAMENCO	LG BELCANTO	LG CARUSO
Typ			
Plonowanie	■■■	■■■	■■■
Wczesność	■■■	■■■	■■■
Zawartość białka	■■■	■■■	■■■
Wyrównanie	■■■	■■■	■■■
MTZ	■■■	■■■	■■■
Odporność na mączniaka	■■■	■■■	■■■
Odporność na plamistość siatkową	■■■	■■■	■■■
Odporność na rdzę jęczmienia	■■■	■■■	■■■
Odporność na rynchosporiozę	■■■	■■■	■■■
Odporność na ciemnobrunatną plamistość	■■■	■■■	■■■
Zalecana gęstość siewu w terminie optymalnym (szt./m ²)	290–320	300–330	300–330
Strona	4	6	8





LG FLAMENCO NOWOŚĆ!

MISTRZOSTWO Z WIGOREM

Typ browarny

LG FLAMENCO to jedna z najnowszych odmian browarnych jęczmienia jarego na rynku europejskim.

Zarejestrowana w Polsce w 2023 (także w Niemczech, Wielkiej Brytanii i Francji).

Cechy rolniczo-użytkowe

- Termin kłoszenia i dojrzewania – średnio wczesny
- Wysokość roślin – 65 cm bez regulatora wzrostu
- Odporność na wyłęganie – bardzo dobra
- Krzewienie – bardzo dobre
- Całkowita odporność na mączniaka prawdziwego (gen Mlo)
- Wysoka plenność

Cechy jakościowe

- Doskonałe wyrównanie: > 2,5 mm
- Wybitna jakość browarna
- Wysoka gęstość w stanie zsypanym
- Wysoka MTZ
- Bardzo wysokie wskaźniki technologiczne słoðu

Zalecenia agrotechniczne

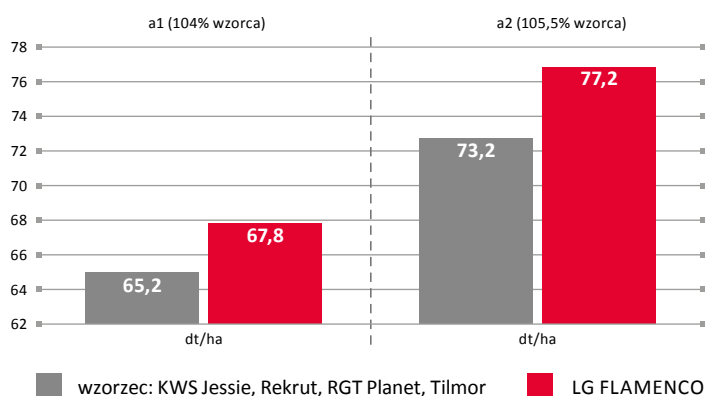
- Zgodne z reżimem technologicznym w uprawie jęczmienia browarnego

Mocne strony

- Wzorzec COBORU

Plon LG FLAMENCO 2021–2022

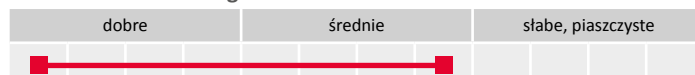
Badania rejestrowe COBORU, Polska [dt/ha]



W produkcji



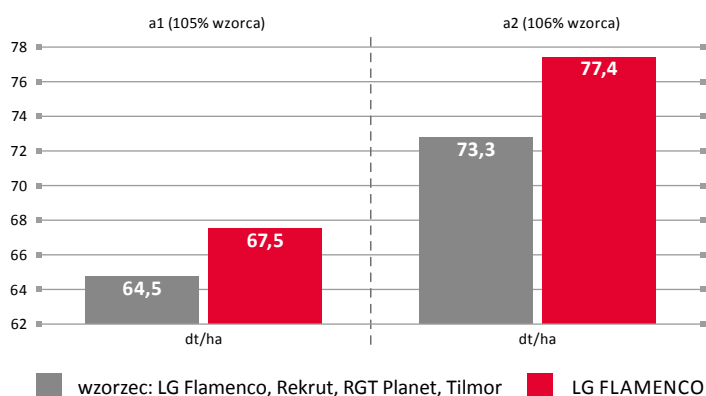
Polecane stanowiska glebowe





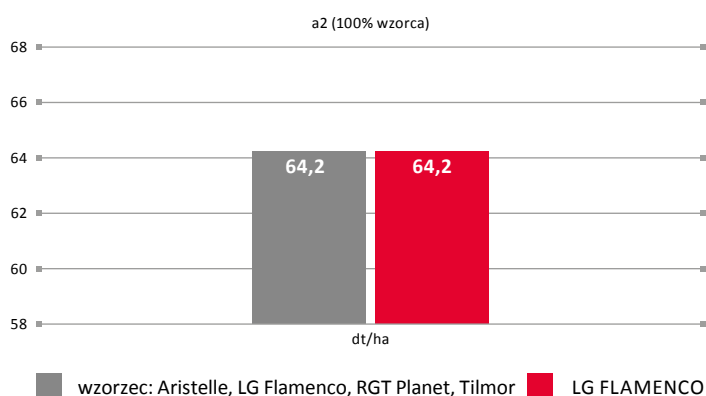
Plon LG FLAMENCO 2023

Badania porejestrowe COBORU, Polska [dt/ha]



Plon LG FLAMENCO 2024

Badania porejestrowe COBORU, Polska [dt/ha]





LG BELCANTO

NADZWYCZAJNA PLENNOŚĆ

Typ browarny

LG BELCANTO łączy bardzo wysoką plenność z doskonałą jakością technologiczną oraz doskonałym profilem zdrowotnościowym.

Zalecana do wszystkich rejonów uprawy w Polsce na glebach o uregulowanej kwasowości.

Zarejestrowana w Polsce w 2022 r.

Cechy rolniczo-użytkowe

- Termin kłoszenia i dojrzewania – średnio wczesny
- Wysokość roślin – 72 cm bez regulatora wzrostu
- Odporność na wyleganie – dobra
- Krzewienie – bardzo dobre
- Całkowita odporność na mączniaka prawdziwego (gen Mlo)
- Wysoka plenność

Cechy jakościowe

- Dobre wyrównanie: > 2,5 mm
- Wysoka jakość browarna
- Wysoka gęstość w stanie zsybnym
- Wysoka MTZ
- Bardzo wysokie wskaźniki technologiczne srodu

Zalecenia agrotechniczne

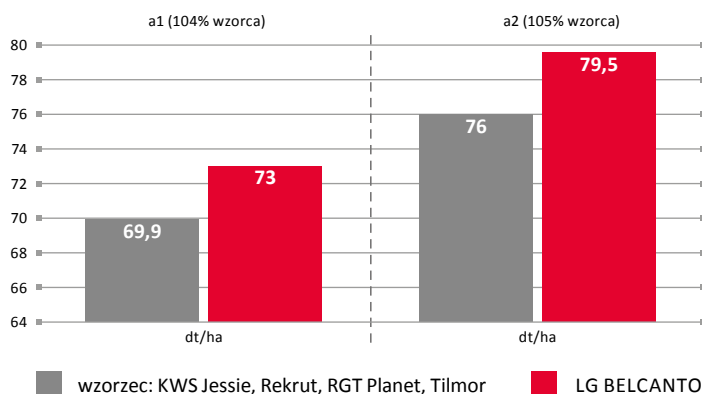
- Zgodne z reżimem technologicznym w uprawie jęczmienia browarnego i wedle instrukcji doradców srodwni

Mocne strony

- Wysoki potencjał i stabilność plonowania

Plon LG BELCANTO 2022

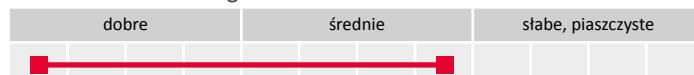
Badania porejestrowe COBORU, Polska [dt/ha]



W produkcji



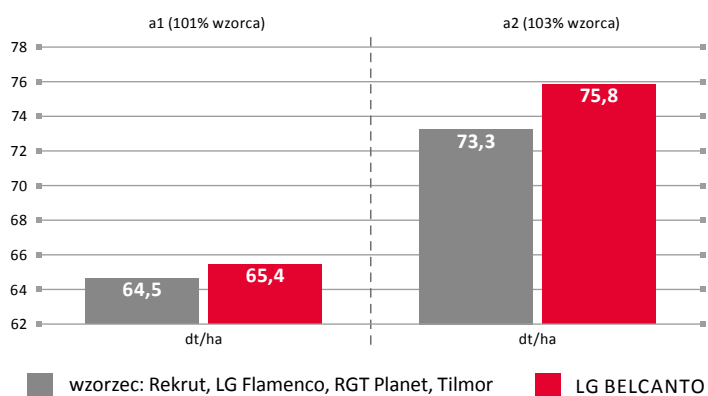
Polecane stanowiska glebowe





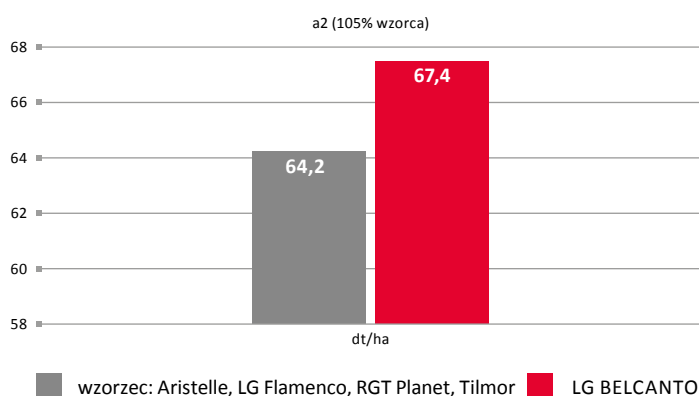
Plon LG BELCANTO 2023

Badania porejestrowe COBORU, Polska [dt/ha]



Plon LG BELCANTO 2024

Badania porejestrowe COBORU, Polska [dt/ha]





LG CARUSO

HARMONIA NAJWYŻSZYCH PLONÓW!

Typ browarny

LG CARUSO to najnowsza odmiana browarna jęczmienia jarego z hodowli Limagrain. Dzięki doskonałej jakości browarnej została przyjęta w 2024 r. do BERLINER PROGRAMM.

Zalecana do wszystkich rejonów uprawy w Polsce na glebach o uregulowanej kwasowości.

Zarejestrowana w Niemczech w 2022 r. (prawdopodobna rejestracja w Polsce w 2025 r.)

Cechy rolniczo-użytkowe

- Termin kłoszenia i dojrzewania – średnio wczesny
- Wysokość roślin – 67 cm bez regulatora wzrostu
- Odporność na wyleganie – bardzo dobra
- Krzewienie – bardzo dobre
- Całkowita odporność na mączniaka prawdziwego (gen Mlo)
- Bardzo dobra odporność na rdzę karłowatą i ramularię
- Wysoka plenność

Cechy jakościowe

- Doskonałe wyrównanie: > 2,5 mm
- Wybitna jakość browarna
- Wysoka gęstość w stanie zsypanym
- Wysoka MTZ
- Bardzo wysokie wskaźniki technologiczne siodu

Zalecenia agrotechniczne

- Zgodne z reżimem technologicznym w uprawie jęczmienia browarnego i wedle instrukcji doradców słodowni

Mocne strony

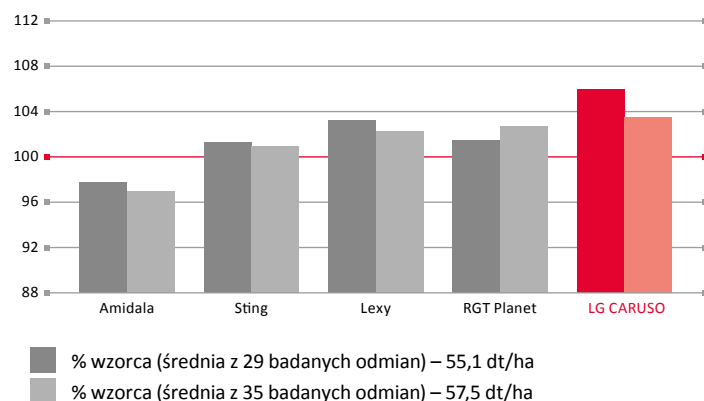
- Odmiana w BERLINER PROGRAMM

W produkcji



Plon LG CARUSO 2023

Badania porejestrowe, Niemcy 2023 [dt/ha]



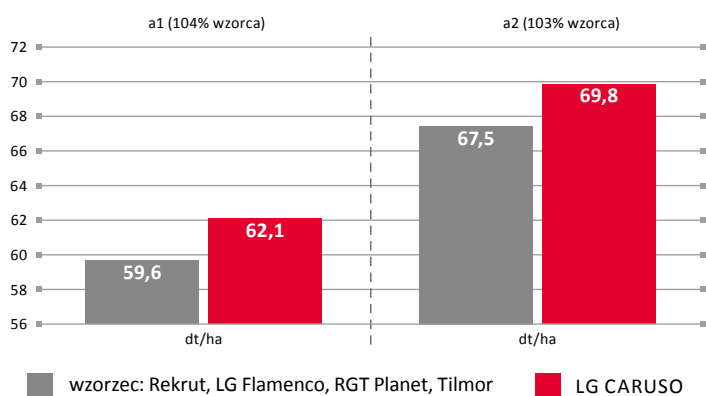
Polecane stanowiska glebowe





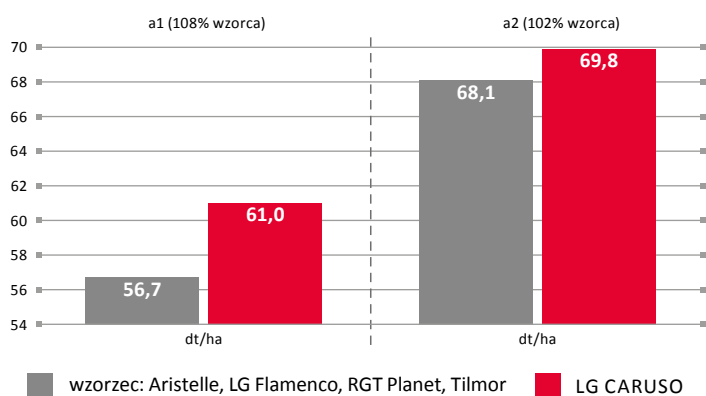
Plon LG CARUSO 2023

I rok badań rejestrowych COBORU, Polska [dt/ha]



Plon LG CARUSO 2024

II rok badań rejestrowych COBORU, Polska [dt/ha]





LG DIABLO

NOWA JAKOŚĆ W PLONOWANIU

Typ browarny



LG DIABLO to odmiana browarna zarejestrowana w: Niemczech, Danii, Wielkiej Brytanii, Szwecji, Czechach i we Francji. Jest aprobowana przez instytuty browarnictwa we Francji (CBMO) i w Angli (IBD). Uważana za jedną z najlepszych odmian browarnych jęczmienia jarego. Zarejestrowana w UE w 2018 r.

Cechy rolniczo-użytkowe

- Termin kłoszenia i dojrzewania – średnio późny
- Wysokość roślin – 69 cm bez regulatora wzrostu
- Odporność na wyłęganie – bardzo dobra
- Krzewienie – bardzo dobre
- Całkowita odporność na mączniaka prawdziwego (gen Mlo)
- Wysoka plenność

Cechy jakościowe

- Bardzo dobre wyrównanie: > 2,5 mm
- Wysoka jakość browarna
- Wysoka gęstość w stanie zsypanym
- Wysoka MTZ
- Bardzo wysokie wskaźniki technologiczne siodu

Zalecenia agrotechniczne

- Zgodne z reżimem technologicznym w uprawie jęczmienia browarnego i wedle instrukcji doradców siodowni

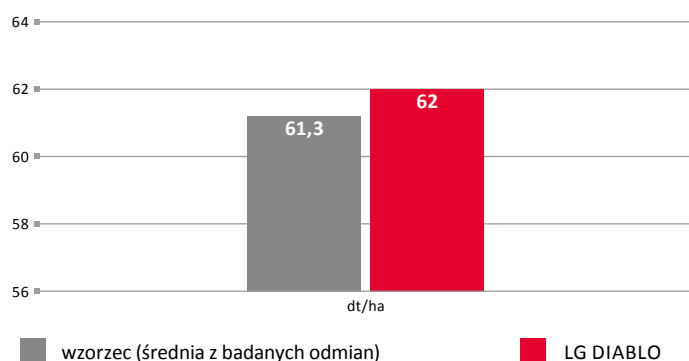
Mocne strony

- Odmiana do produkcji siodu na piwo i whisky



Plon LG DIABLO 2024

Badania własne Limagrain, Dąbrówka, Polska [dt/ha]



Polecane stanowiska glebowe



W produkcji





CONCERTO



PLON, STABILNOŚĆ, JAKOŚĆ TECHNOLOGICZNA

Typ browarny

Jedna z najdłużej uprawianych w Europie i w Polsce odmian browarnych ciesząca się wysokim uznaniem wśród plantatorów i słodowników.

Zarejestrowana w UE w 2008 r.

Cechy rolniczo-użytkowe

- Termin kłoszenia i dojrzewania – średnio wczesny
- Wysokość roślin – 78 cm bez regulatora wzrostu
- Odporność na wyleganie – bardzo dobra
- Krzewienie – średnie
- Całkowita odporność na mączniaka prawdziwego (gen Mlo)
- Wysoka plenność

Cechy jakościowe

- Bardzo dobre wyrównanie: > 2,5 mm
- Wybitna jakość browarna
- Wysoka gęstość w stanie zsypanym
- Średnio wysoka MTZ
- Bardzo wysokie wskaźniki technologiczne siodu

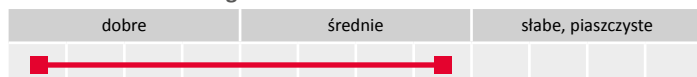
Zalecenia agrotechniczne

- Uprawa zgodnie z reżimem technologicznym w uprawie jęczmienia browarnego

Mocne strony

- Najwyższa jakość browarna oraz doskonałe i stabilne plonowanie

Polecane stanowiska glebowe



LG ANDANTE



PLENNOŚĆ I NIEZAWODNOŚĆ

Typ pastewny

Jedna z najplenniejszych i najbardziej niezawodnych odmian jęczmienia jarego w segmencie odmian pastewnych.

Zarejestrowana w Niemczech w 2020 r.

Cechy rolniczo-użytkowe

- Termin kłoszenia i dojrzewania – średnio wczesny
- Wysokość roślin – 70 cm bez regulatora wzrostu
- Odporność na wyleganie – dobra
- Krzewienie – średnie
- Wysoka plenność

Cechy jakościowe

- Bardzo dobre wyrównanie: > 2,5 mm
- Wysoka gęstość w stanie zsypanym
- Wysoka MTZ

Zalecenia agrotechniczne

- Nadaje się do uprawy we wszystkich rejonach uprawy jęczmienia jarego

Mocne strony

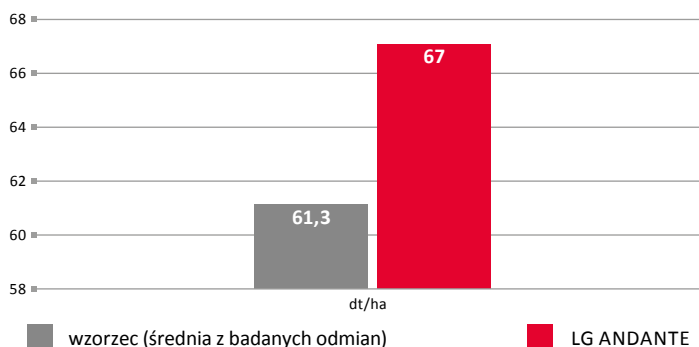
- Bardzo dobry profil zdrowotnościowy pozwala na uprawę w niskonakładowej technologii fungicydowej.

Wyłączność

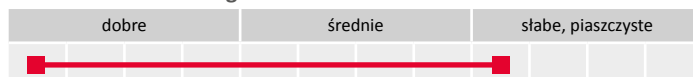


Plon LG ANDANTE 2024

Badania własne Limagrain, Dąbrówka, Polska [dt/ha]



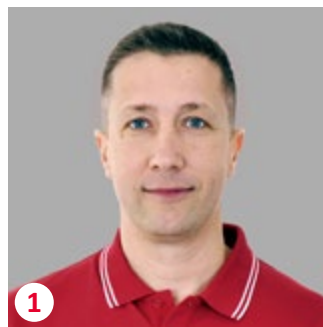
Polecane stanowiska glebowe



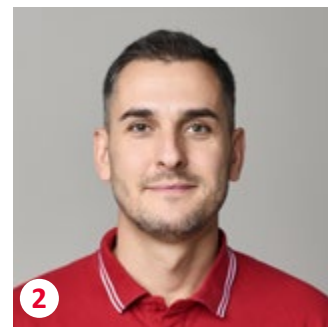
Limagrain Polska Sp. z o.o.

ul. Rataje 164
61-168 Poznań

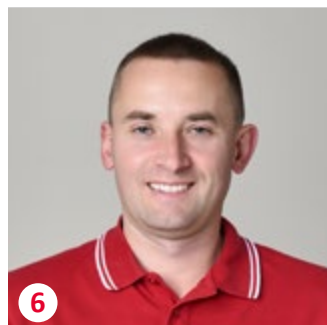
Telefon: +48 61 657 19 85
E-mail: office.pl@limagrain.com
Web: www.lgseeds.pl



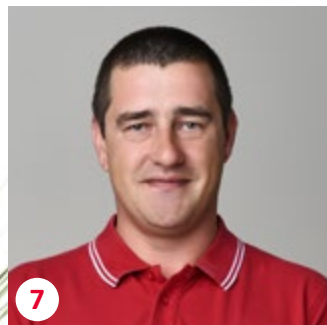
1
Piotr Sochacki
+48 607 711 501
piotr.sochacki@limagrain.com



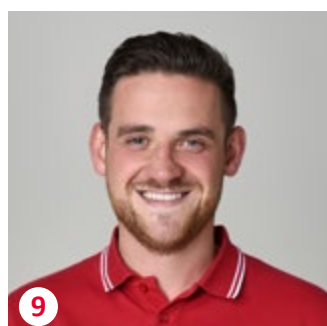
2
Rafał Nasindrowicz
+48 601 200 733
rafal.nasindrowicz@limagrain.com



6
Tomasz Świstek
+48 601 898 320
tomasz.swistek@limagrain.com



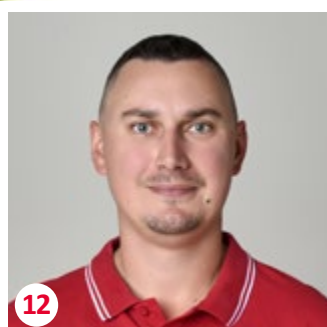
7
Krzysztof Błędowski
+48 661 444 190
krzysztof.bledowski@limagrain.com



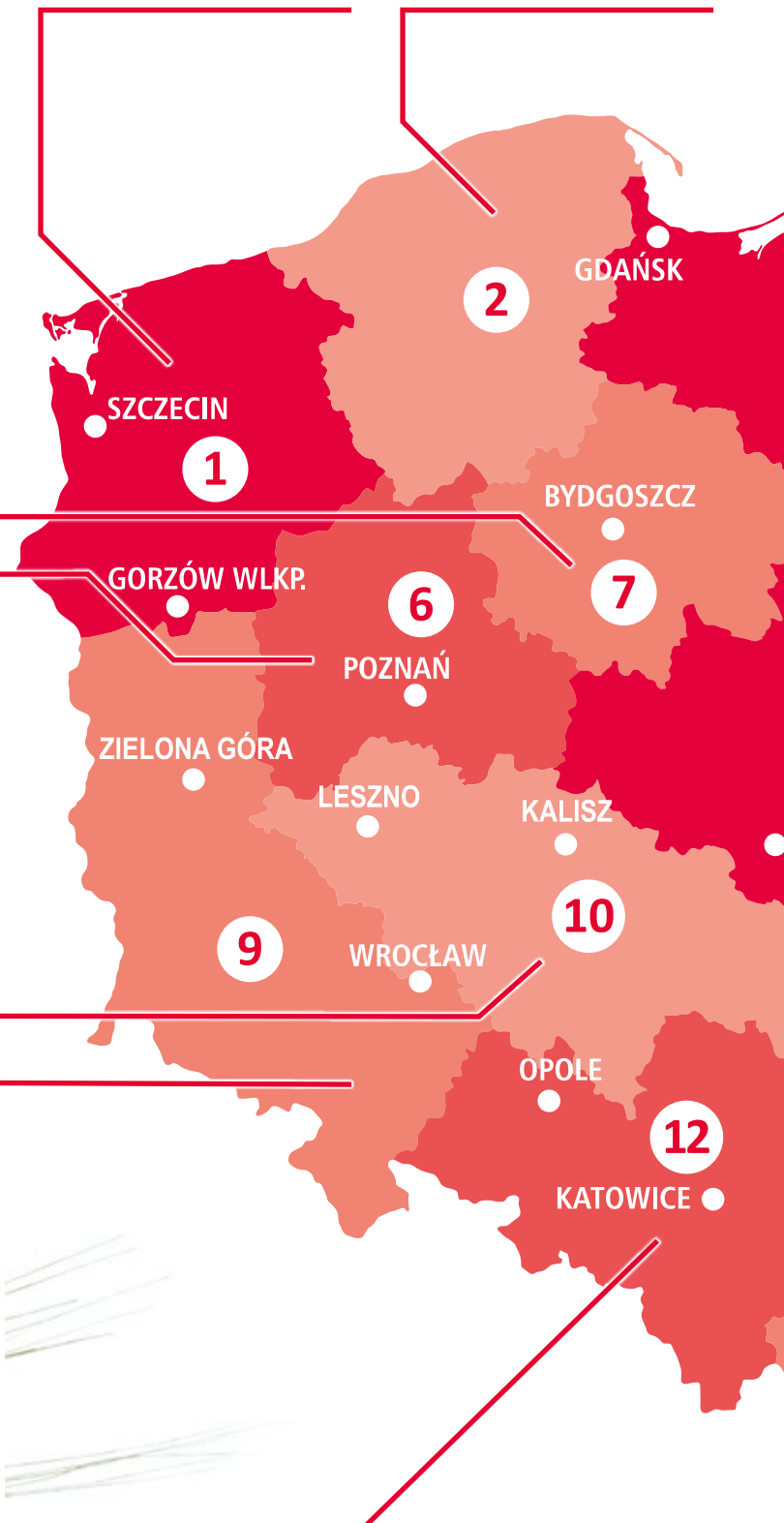
9
Michał Matusz
+48 785 124 634
michal.matusz@limagrain.com



10
Przemysław Orpel
+48 607 100 081
przemyslaw.orpel@limagrain.com

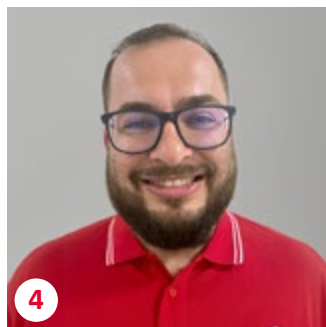


12
Jakub Kamola
+48 603 106 900
jakub.kamola@limagrain.com

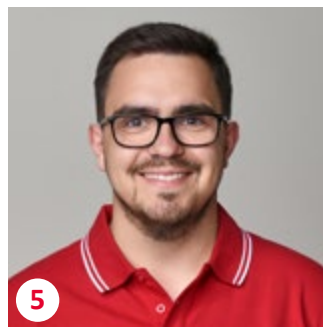




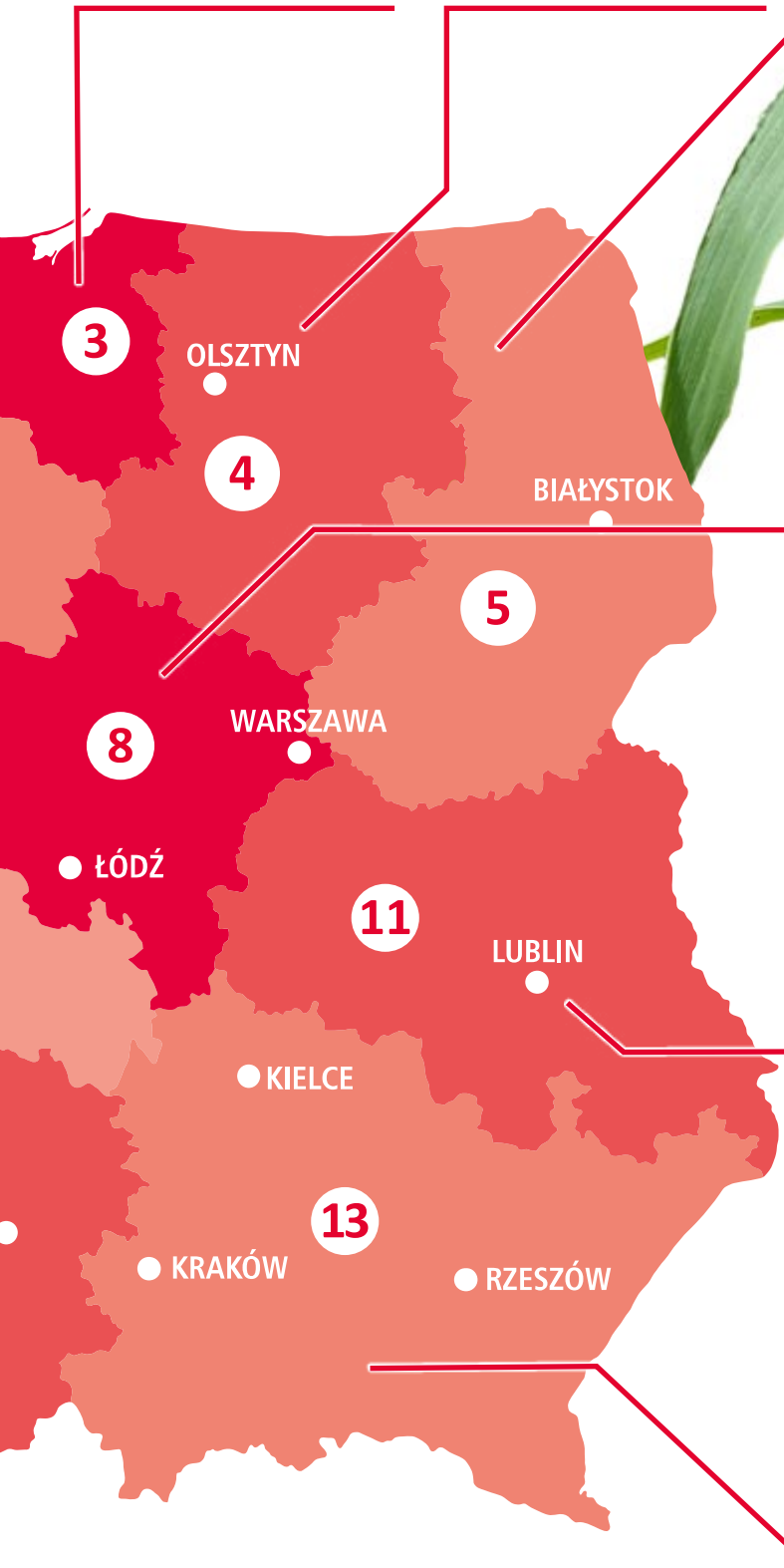
Jerzy Tchórzewski
+48 609 310 826
jerzy.tchorzewski@limagrain.com



Marcin Brzozowski
+48 601 246 407
marcin.brzozowski@limagrain.com



Dominik Bienasz
+48 601 142 123
dominik.bienasz@limagrain.com



Łukasz Ratajczyk
+48 601 978 810
lukasz.ratajczyk@limagrain.com



Andrzej Trojanowski
+48 883 011 594
andrzej.trojanowski@limagrain.com



Piotr Wilk
+48 601 687 438
piotr.wilk@limagrain.com

